

Stavebník : **Královéhradecký kraj**

Pivovarské náměstí 1245/2, Hradec Králové, 500 03

Stavba : **Galerie moderního umění Hradec Králové – změna využití bytů II.**

- drobné odchylky oproti původní schválené PD zpracované v 04/2015

Místo : Hradec Králové, Velké náměstí 139-140

PROJEKTOVÁ DOKUMENTACE PRO PROVÁDĚNÍ STAVBY

Změna využití bytů na kanceláře – drobné odchylky

D. DOKUMENTACE OBJEKTŮ A TECHNICKÝCH A TLG ZAŘÍZENÍ
D.1. Dokumentace stavebního nebo inženýrského objektu

D.1.4.a. Zařízení pro vytápění staveb

TECHNICKÁ ZPRÁVA

Objednatel : Královéhradecký kraj, Pivovarské náměstí 1245/2, 500 03 HK
Zpracovatel : Radoslav Duchoň

Hradec Králové, prosinec 2015

SEZNAM DOKUMENTACE

Textová část:

1715-ÚT.000-DU	Technická zpráva
1715-ÚT.101-DU	Rozpočet (výkaz výměr) - příloha Technické zprávy

Výkresová část:

	- příloha Technické zprávy	
1715-ÚT.001-DU	MEZIPATRO 1./2.NP - NAVRŽENÝ STAV - ÚT	M 1:100
1715-ÚT.002-DU	2.NP - NAVRŽENÝ STAV - ÚT	M 1:100
1715-ÚT.003-DU	3.NP - NAVRŽENÝ STAV - ÚT	M 1:100

TECHNICKÁ ZPRÁVA

k projektové dokumentaci v části zařízení pro vytápění staveb.

Podkladem pro vypracování projektové dokumentace pro stavební řízení byly následující podklady:

- Dokumentace pro stavební řízení ve stavební části - 3Q PROJECT a.s. / r. 2012
- Prováděcí projekt – rekonstrukce budovy – část Ústřední vytápění – AGROPROJEKT PRAHA / r. 1973
- Rekonstrukce ÚT Plynová kotelna - / r. 1997
- Rekonstrukce strojovny ÚT objektu GMU – KRIF s.r.o. / r. 2003
- Požadavky investora

Vytápění

V rámci stavby nedochází z hlediska tepelně technických vlastností objektu a jeho energetickému zatížení k žádným změnám. Celkové posouzení PENB bylo předmětem řešení v rámci stavebních úprav v dokumentaci stavby pro stavební řízení Galerie moderního umění v 08/2012.

Předpokládá se zachování stávajícího teplovodního systému s teplotním spádem 80/60°C a topnou plochou, převážně z litinových článkových radiátorů. Část topné plochy tvoří deskové radiátory typu „KORÁDO“. V místnostech mezaninu M09,M05 a M11 budou zachovány trubkové konvektory. Zdrojem tepla je stávající kotelna tvořená kaskádou teplovodních plynových kotlů dispozičně umístěnou v 1PP. Strojovna s rozdělovači topné vody je umístěna v 2PP.

Částečné úpravy vycházejí z dispozičního řešení a spočívají převážně z demontáží, případně opravě a posunu radiátorů nebo jejich náhradu za nový typ. Regulace topných ploch je zajištěna pomocí stávajících termostatických hlavice na přívodech radiátorů. V mezaninu, kde jsou trubkové radiátory zakryty, budou na přívodech instalovány prodloužené termostatické hlavice s kapilárou. U ostatních hlavice bude prověřena jejich funkčnost. Ve výpisu materiálu je uvažováno se 100% náhradou. Nové radiátory v místnostech M11,M14 a M15 budou napojeny na stávající stoupačí větve 12,13,a 15.

Nátěry

Veškerá otopná plocha článkových a trubkových těles bude opatřena novým syntetickým nátěrem. Barevný odstín nátěru určí zpracovatel interiéru.

Po montáži celého zařízení bude provedena topná zkouška a vyregulování celého systému. Veškeré zařízení a jejich montáž musí být provedena dle platných ČSN a příslušných souvisejících předpisů.

KRYCÍ LIST

Název stavby **Galerie moderního umění Hradec Králové - změna využití bytů**
 Název objektu **DROBNÉ ODCHYLKY 2015**
 Název části **D.1.4a - Zařízení pro vytápění**

JKSO
 EČO
 Místo **Hradec Králové, Velké náměstí**

Objednávatel
 Projektant
 Zhotovitel

IČO DRČ
 DRČ
 DRČ

Rozpočet číslo Zpracoval
 Duchoň Radoslav

Dne 14.12.2015 Položek 34

Měrné a účelové jednotky

Počet	Náklady / 1 m.j.	Počet	Náklady / 1 m.j.	Počet	Náklady / 1 m.j.
0,0	0	0,0	0	0,0	0

Rozpočtové náklady v Kč

A	Základní rozp. náklady	B	Doplňkové náklady	C	Náklady na umístění stavby
1	HSV	8	Práce přesčas	13	Zařízení staveniště
2	Montáž	9	Bez pevné podl.	14	Mimostav. doprava
3	PSV	10	Kulturní památka	15	Územní vlivy
4	Montáž	11		16	Provozní vlivy
5	"M"			17	Ostatní
6	Montáž			18	NUS z rozpočtu
7	ZRN (ř. 1-6)	12	DN (ř. 8-11)	19	NUS (ř. 13-18)
20	HZS	21	Kompl. činnost	22	Ostatní náklady

Projektant		D	Celkové náklady
Datum a podpis	Razítko	23	Součet 7, 12, 19-22
Objednávatel		24	19% DPH
Datum a podpis	Razítko	25	00% DPH
Zhotovitel		26	Cena s DPH (ř.23-25)
Datum a podpis	Razítko	E	Přípočty a odpočty
		27	Dodávky objednavatele
		28	Klouzavá doložka
		29	Zvýhodnění + -

REKAPITULACE

Stavba : Galerie moderního umění Hradec Králové - změna využití bytů Objednavatel :

Objekt : DROBNÉ ODCHYLKY 2015

Zhotovitel :

JKSO :

Zpracoval : Duchoň Radoslav

EČO :

Datum : 14.12.2015

Kód	Popis	Dodávka	Montáž	Cena celkem	Hmotnost celkem
1	2	3	4	5	6
9	Ostatní konstrukce a práce-bourání				
HSV Celkem					
733	Ústřední topení, rozvodné potrubí				
734	Ústřední topení, armatury				
735	Ústřední topení, vytápěcí tělesa				
783	Dokončovací práce - nátěry				
PSV Celkem					
O01	Ostatní				
Ostatní Celkem					

Celkem

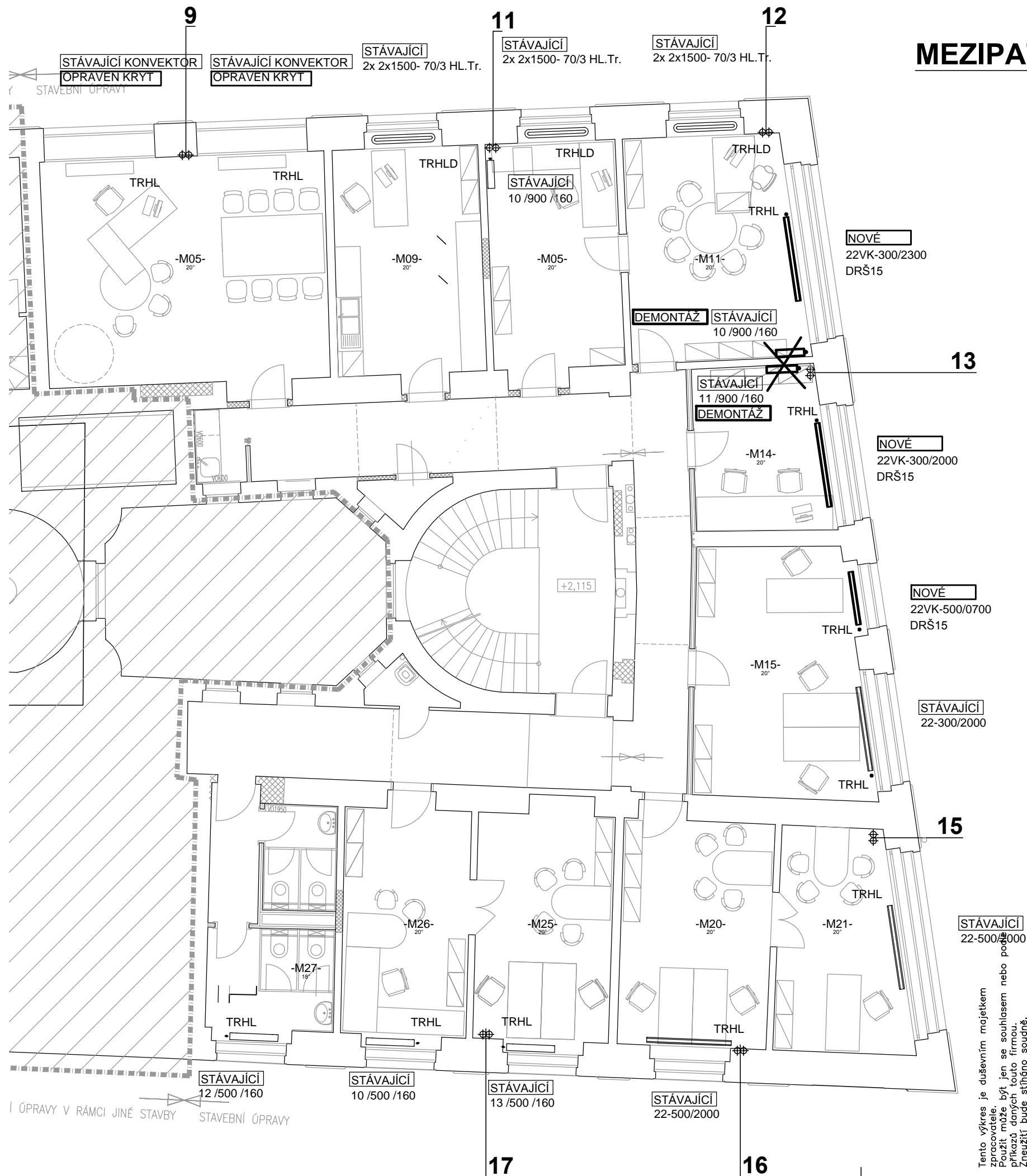
Zadání

Stavba : Galerie moderního umění Hradec Králové - změna využití bytů
Objekt : DROBNÉ ODCHYLKY 2015

Datum : 14.12.2015
JKSO :

P.Č.	KCN	Kód položky	Zkrácený popis	MJ	Množství celkem	Cena jednotková	Cena celkem
Práce a dodávky HSV							
9 Ostatní konstrukce a práce-bourání							
1	013	974031154	Sek rýh zdí (stavební přípomoc)	m	45,000		
9 Ostatní konstrukce a práce-bourání							
HSV Celkem							
Práce a dodávky PSV							
733 Ústřední topení, rozvodné potrubí							
2	731	733110806	Demontáž potrubí z trubek závitových do DN 32	m	25,000		
3	731	733111213	Potrubí ocelové závitové bezešvé zesílené kotelny DN 15	m	26,000		
4	731	998733203	Potrubí přesun hmot výška -24	%	3,310		
5	731	998733294	Potrubí přípl zvětšený přesun-1000m	%	1,320		
733 Ústřední topení, rozvodné potrubí							
734 Ústřední topení, armatury							
6	731	734200822	Demontáž armatur 2 závitů do G 1	kus	25,000		
7	731	734209113	Montáž armatura 2 závitů G 1/2	kus	6,000		
8	731	734222612	Ventil termostatický s hlavici ovládání s kapilárou G 1/2 přímý	kus	3,000		
9	731	734222613a	Termostatická hlavice	kus	45,000		
10	731	734261213	Šroubení přímé G 1/2 oprava	kus	20,000		
11	731	734261214	Šroubení přímé dvojitě G 1/2	kus	3,000		
12	731	734290911	Výměna těsnění u šroubení armatur závitových do G 1	kus	36,000		
13	731	734291912	Zpětná montáž regulačních ventilů a kohoutů do G 1	kus	36,000		
14	731	734291932	Zpětná montáž šroubení do G 1	kus	36,000		
15	731	998734203	Armatury přesun hmot výška -24m	%	0,270		
16	731	998734294	Armatury přípl zvětšen přesun-1000m	%	0,550		
734 Ústřední topení, armatury							
735 Ústřední topení, vytápěcí tělesa							
17	731	735191909	Vypuštění vody z otopných těles	m2	300,000		
18	731	735191910	Napuštění vody do otopných těles	m2	300,000		
19	731	735111810	Demontáž otopných těles litinových článkových	m2	150,000		
20	731	735221824	Demontáž registr hladký DN 65 do 3 m čtyřpramenný	kus	3,000		
21	731	735291800	Demontáž konzol a držáků do odpadu	kus	16,000		
22	731	735000912	Vyregulování ventilů a kohoutů s termostatickým ovládáním	kus	48,000		
23	731	735118110	Tlakové zkoušky otopných těles litinových článkových vodou	m2	160,000		
24	731	735191902	Vyzkoušení otopných těles litinových po opravě tlakem	m2	160,000		
25	731	735191904	Vyčištění otopných těles litinových proplachem vodou	m2	160,000		

26	731	735192911	Zpětná montáž otopných těles článkových litinových	m2	160,000		
27	731	735291911	Zpětná montáž registr	kus	3,000		
28	731	735151523	Otopná tělesa Korado Radik VK typ 22VK v/š 300/2000 mm	kus	1,000		
29	731	735151524	Otopná tělesa Korado Radik VK typ 22VK v/š 300/2300 mm	kus	1,000		
30	731	735151554	Otopná tělesa Korado Radik VK typ 22VKv/š 500/700 mm	kus	1,000		
31	731	735291911a	Montáž otopných těles Korádo Radik VK včetně zavěšení	kus	3,000		
32	731	998735203	Otop těleso přesun hmot výška -24	%	2,160		
735 Ústřední topení, vytápěcí tělesa							
783 Dokončovací práce - nátěry							
33	783	783325172	Nátěr syntetický litin radiátorů DÚFA L 1x antikoro, 2x email	m2	160,000		
783 Dokončovací práce - nátěry							
PSV Celkem							
Práce a dodávky Ostatní							
O01 Ostatní							
34	49		Topná zkouška	nhod	24,000		
O01 Ostatní							
Ostatní Celkem							
Celkem							



MEZIPATRO 1./2.NP - NAVRŽENÝ STAV - ÚT

1:100

LEGENDA:

- STÁVAJÍCÍ

ČLÁNKOVÝ RADIÁTOR

TRUBKOVÝ REGISTR

DESKOVÝ RADIÁTOR
- NOVÉ

NOVÁ TOPNÁ PLOCHA

DESKOVÝ RADIÁTOR
- RV xx...

RADIÁTOROVÝ VENTIL
- RŠ xx...

RADIÁTOROVÉ ŠROUBENÍ
- DRŠ xx...

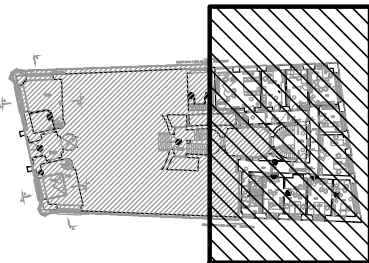
DVOJITÉ RADIÁTOROVÉ ŠROUBENÍ
- TRHL...

TERMOSTATICKÁ HLAVICE
- TRHLD..

TERMOSTATICKÁ HLAVICE S KAPILÁROU

POZNÁMKA:

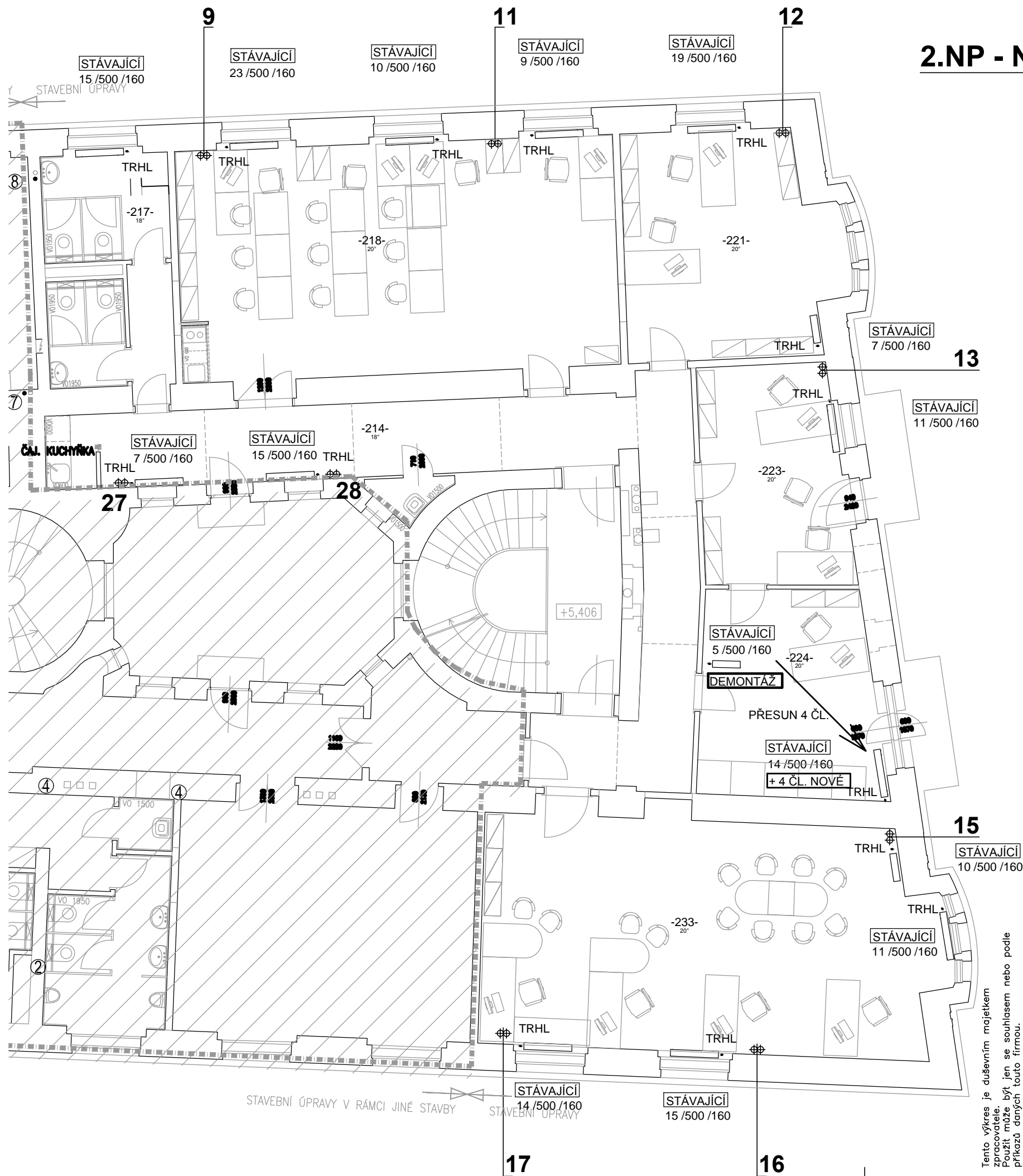
- STÁVAJÍCÍ POTRUBÍ JE PROVEDENO Z OCELOVÝCH TRUBEK
- OPRAVY PŘÍPADNĚ NOVÉ PŘÍPOJKY TĚLES BUDOU PROVEDENY Z OCELOVÝCH TRUBEK
- DOKUMENTACE JE ZPRACOVANÁ DLE DOSTUPNÝCH PODKLADŮ A OSOBNÍHO PRŮZKUMU, V NĚKTERÝCH DETAILÍCH SE MŮŽE LIŠIT OD SKUTEČNOSTI.
- STÁVAJÍCÍ OTOPNÁ PLOCHA BUDE DEMONTOVÁNA, OPRAVENA A ZNOVU OSAZENA
- VEŠKERÉ STÁVAJÍCÍ RADIÁTORY BUDOU OPATŘENY NOVÝM NÁTĚREM
- U STÁVAJÍCÍCH TERMOSTATICKÝCH HLAVIC BUDE PROVĚŘENA JEJICH FUNKČNOST, PŘÍPADNĚ JEJICH NÁHRADA ZA NOVÝ KUS



PROJEKTOVÁ DOKUMENTACE PRO PROVÁDĚNÍ STAVBY

NAVRHL	VYPRACOVAL	ARCHITEKT	VEDOUČÍ	PLANNING ART S.R.O. PROJEKČNÍ A INŽENÝRSKÁ ČINNOST V INVESTIČNÍ VÝSTAVBĚ kancelář : Jana Koziny č.p. 560/2, 500 03 HRADEC KRÁLOVÉ 3 tel.: +420491110536, 534; mail: info@planning-art.cz
R.DUCHOŇ	R.DUCHOŇ		ing.Bohuslav ŘIČAŘ	
MÍSTO STAVBY	Velké náměstí č.p.139-140, 500 03 Hradec Králové			STUPEŇ DPS
INVESTOR	Královéhradecký kraj, Pivovarské náměstí 1245, 500 03 Hradec Králové			DAT. 12/2015
STAVBA	GALERIE MODERNÍHO UMĚNÍMU-ZMĚNA VYUŽITÍ BYTŮ NA KANCELÁŘE II. - DROBNÉ ODCHYLKY OPROTI PŮVODNÍ SCHVÁLENÉ PD ZPRACOVANÉ V 04/2014			ZAK.ČÍSLO: 17/2015
OBJEKT	ZMĚNA VYUŽITÍ BYTŮ NA KANCELÁŘE-DROBNÉ ODCHYLKY			MĚŘÍTKO: 1 : 100
OBSAH VÝKRESU	MEZIPATRO 1./2.NP - NAVRŽENÝ STAV - ÚT			ČÍSLO VÝKRESU: 1715-ÚT.001-DU

Tento výkres je duševním majetkem zpracovatele. Použití může být jen se souhlasem nebo po písemné dohodě s firmou. Zneužití bude stíháno soudně.



2.NP - NAVRŽENÝ STAV - ÚT

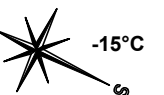
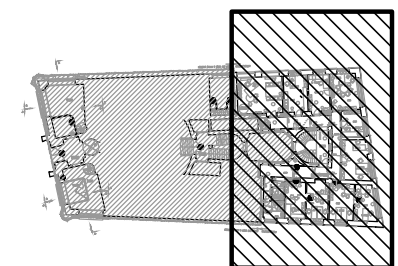
1:100

LEGENDA:

- STÁVAJÍCÍ** STÁVAJÍCÍ TOPNÁ PLOCHA
ČLÁNKOVÝ RADIÁTOR
TRUBKOVÝ REGISTR
DESKOVÝ RADIÁTOR
- NOVÉ** NOVÁ TOPNÁ PLOCHA
DESKOVÝ RADIÁTOR
- RV xx... RADIÁTOROVÝ VENTIL
- RŠ xx... RADIÁTOROVÉ ŠROUBENÍ
- DRŠ xx... DVOJITÉ RADIÁTOROVÉ ŠROUBENÍ
- TRHL... TERMOSTATICKÁ HLAVICE
- TRHLD.. TERMOSTATICKÁ HLAVICE S KAPILÁROU


POZNÁMKA:

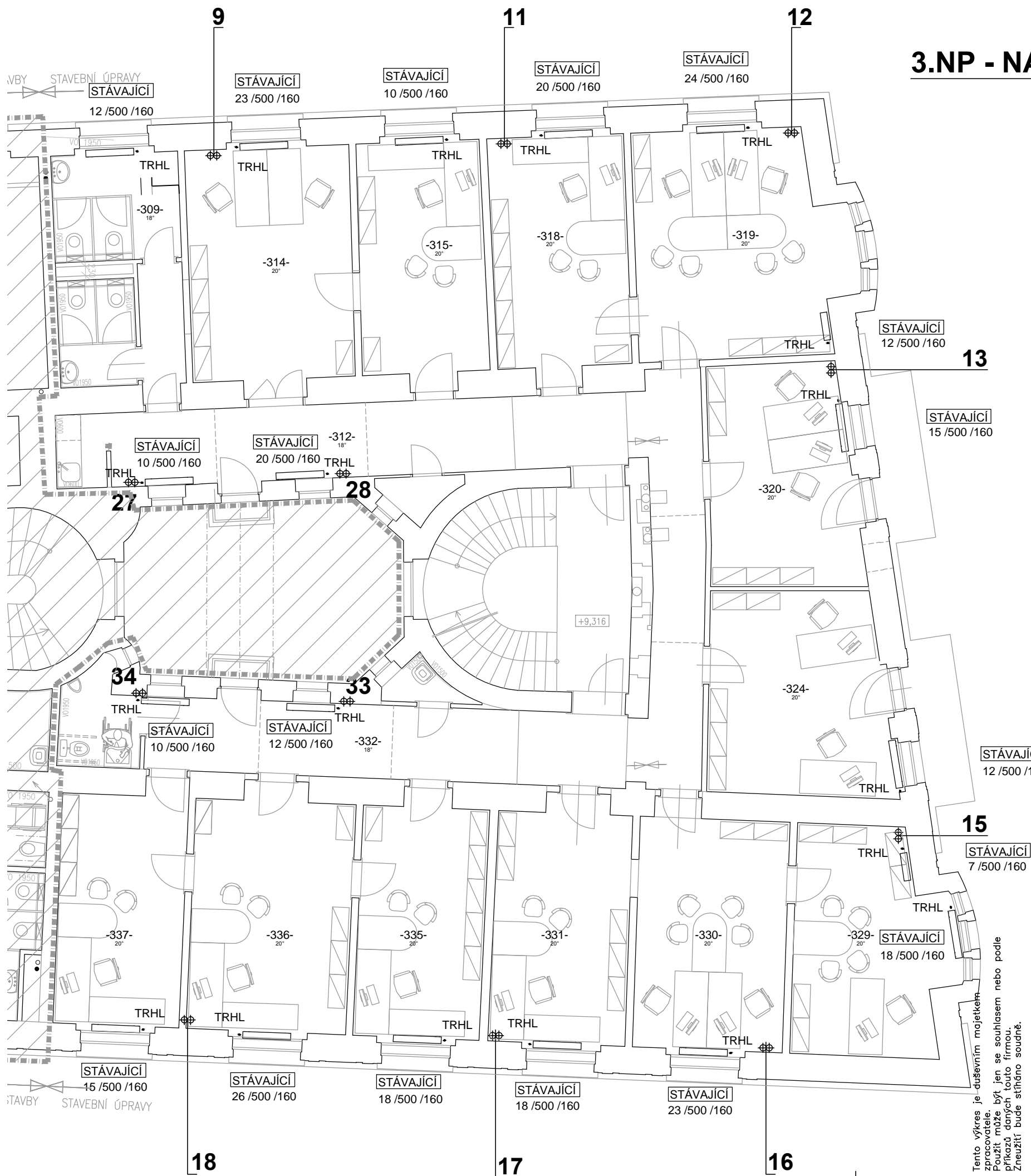
- STÁVAJÍCÍ POTRUBÍ JE PROVEDENO Z OCELOVÝCH TRUBEK
- OPRAVY PŘÍPADNĚ NOVÉ PŘÍPOJKY TĚLES BUDOU PROVEDENY Z OCELOVÝCH TRUBEK
- DOKUMENTACE JE ZPRACOVANÁ DLE DOSTUPNÝCH PODKLADŮ A OSOBNÍHO PRŮZKUMU, V NĚKTERÝCH DETAILECH SE MŮŽE LIŠIT OD SKUTEČNOSTI.
- STÁVAJÍCÍ OTOPNÁ PLOCHA BUDE DEMONTOVÁNA, OPRÁVENA A ZNOVU OSAZENA
- VEŠKERÉ STÁVAJÍCÍ RADIÁTORY BUDOU OPATŘENY NOVÝM NÁTĚREM
- U STÁVAJÍCÍCH TERMOSTATICKÝCH HLAVIC BUDE PROVĚŘENA JEJICH FUNKČNOST, PŘÍPADNĚ JEJICH NÁHRADA ZA NOVÝ KUS



PROJEKTOVÁ DOKUMENTACE PRO PROVÁDĚNÍ STAVBY

NAVRHL	VYPRACOVAL	ARCHITEKT	VEDOUČÍ
R.DUCHOŇ	R.DUCHOŇ		ing.Bohuslav ŘÍČAŘ
MÍSTO STAVBY	Velké náměstí č.p.139-140, 500 03 Hradec Králové		
INVESTOR	Královéhradecký kraj, Pivovarské náměstí 1245, 500 03 Hradec Králové		
STAVBA	GALERIE MODERNÍHO UMĚNÍMU-ZMĚNA VYUŽITÍ BYTŮ NA KANCELÁŘE II. - DROBNÉ ODCHYLKY OPROTI PŮVODNÍ SCHVÁLENÉ PD ZPRACOVANÉ V 04/2014		
OBJEKT	ZMĚNA VYUŽITÍ BYTŮ NA KANCELÁŘE-DROBNÉ ODCHYLKY		
OBSAH VÝKRESU	2.NP - NAVRŽENÝ STAV - ÚT		

PLANNING		
PROJEKČNÍ A INŽENÝRSKÁ ČINNOST V INVESTIČNÍ VÝSTAVBĚ kancelář : Jana Koziny č.p. 560/2, 500 03 HRADEC KRÁLOVÉ 3 tel.: +420491110536, 534; mail: info@planning-art.cz		
STUPEŇ	DPS	
DAT.	12/2015	
ZAK.ČÍSLO:	17/2015	
MĚŘÍTKO:	1 : 100	
ČÍSLO VÝKRESU:	1715-ÚT.002-DU	



3.NP - NAVRŽENÝ STAV - ÚT

1:100

LEGENDA:

STÁVAJÍCÍ

STÁVAJÍCÍ TOPNÁ PLOCHA
ČLÁNKOVÝ RADIÁTOR
TRUBKOVÝ REGISTR
DESKOVÝ RADIÁTOR

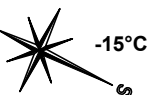
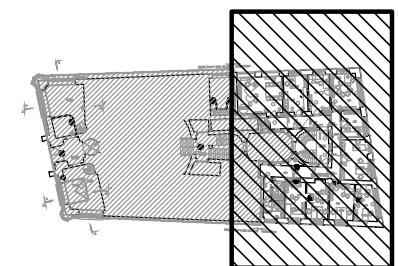
NOVÉ

NOVÁ TOPNÁ PLOCHA
DESKOVÝ RADIÁTOR

- RV xx... RADIÁTOROVÝ VENTIL
- RŠ xx... RADIÁTOROVÉ ŠROUBENÍ
- DRŠ xx... DVOJITÉ RADIÁTOROVÉ ŠROUBENÍ
- TRHL... TERMOSTATICKÁ HLAVICE
- TRHLD... TERMOSTATICKÁ HLAVICE S KAPILÁROU

POZNÁMKA:

- STÁVAJÍCÍ POTRUBÍ JE PROVEDENO Z OCELOVÝCH TRUBEK
- OPRAVY PŘÍPADNĚ NOVÉ PŘÍPOJKY TĚLES BUDOU PROVEDENY Z OCELOVÝCH TRUBEK
- DOKUMENTACE JE ZPRACOVANÁ DLE DOSTUPNÝCH PODKLADŮ A OSOBNÍHO PRŮZKUMU, V NĚKTERÝCH DETAILECH SE MŮŽE LIŠIT OD SKUTEČNOSTI.
- STÁVAJÍCÍ OTOPNÁ PLOCHA BUDE DEMONTOVÁNA, OPRAVENA A ZNOVU OSAZENA
- VEŠKERÉ STÁVAJÍCÍ RADIÁTORY BUDOU OPATŘENY NOVÝM NÁTĚREM
- U STÁVAJÍCÍCH TERMOSTATICKÝCH HLAVIC BUDE PROVĚŘENA JEJICH FUNKČNOST, PŘÍPADNĚ JEJICH NÁHRADA ZA NOVÝ KUS



PROJEKTOVÁ DOKUMENTACE PRO PROVÁDĚNÍ STAVBY

NAVRHL	VYPRACOVAL	ARCHITEKT	VEDOUČÍ	PLANNING ART S.R.O. PROJEKČNÍ A INŽENÝRSKÁ ČINNOST V INVESTIČNÍ VÝSTAVBĚ kancelář: Jana Koziny č.p. 560/2, 500 03 HRADEC KRÁLOVÉ 3 tel.: +420491110536, 534; mail: info@planning-art.cz
R.DUCHOŇ	R.DUCHOŇ		ing.Bohuslav ŘÍČAŘ	
MÍSTO STAVBY	Velké náměstí č.p.139-140, 500 03 Hradec Králové			STUPEŇ DPS
INVESTOR	Královéhradecký kraj, Pivovarské náměstí 1245, 500 03 Hradec Králové			DAT. 12/2015
STAVBA	GALERIE MODERNÍHO UMĚNÍMU-ZMĚNA VYUŽITÍ BYTŮ NA KANCELÁŘE II. - DROBNÉ ODCHYLKY OPROTI PŮVODNÍ SCHVÁLENÉ PD ZPRACOVANÉ V 04/2014			ZAK.ČÍSLO: 17/2015
OBJEKT	ZMĚNA VYUŽITÍ BYTŮ NA KANCELÁŘE-DROBNÉ ODCHYLKY			MĚŘÍTKO: 1 : 100
OBSAH VÝKRESU	3.NP - NAVRŽENÝ STAV - ÚT			ČÍSLO VÝKRESU: 1715-ÚT.003-DU